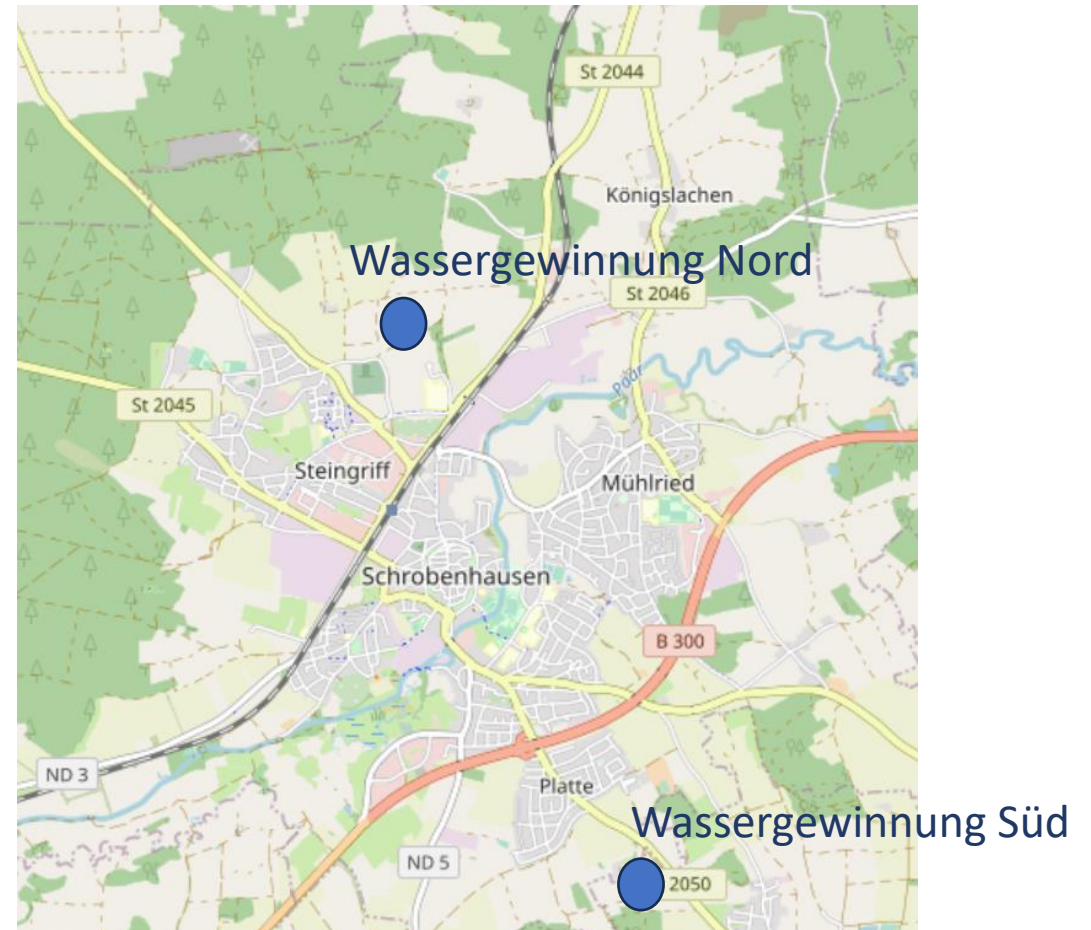


Wasserversorgungseinrichtung Schrobenhausen

- **2 Wassergewinnungsgebiete** im Süden und Norden versorgen 16.000 Einwohner
 - Stadtgebiet Schrobenhausen
 - Mühlried
 - Ried
 - Steingriff
- **5 Tiefbrunnen** mit 80 – 240 m Tiefe
- **~110 km Trinkwasserleitungen**
- **960.000 m³ Trinkwasserförderung**

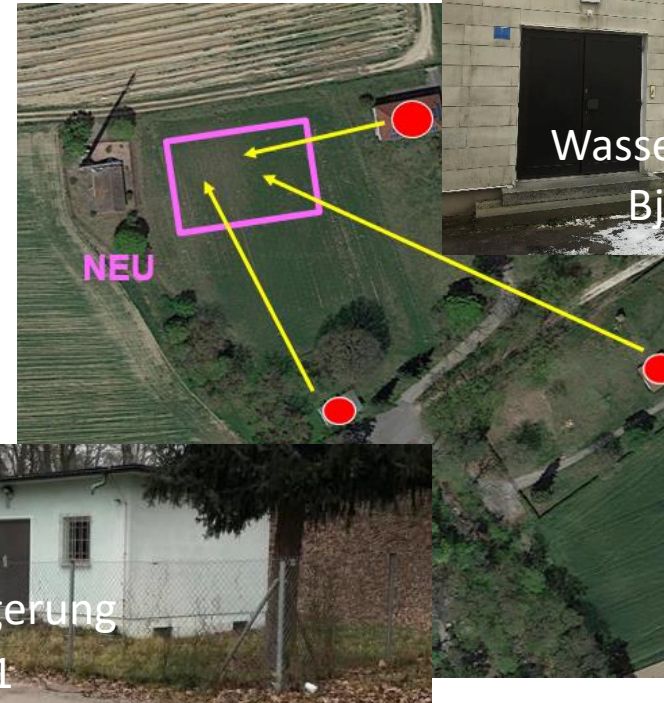
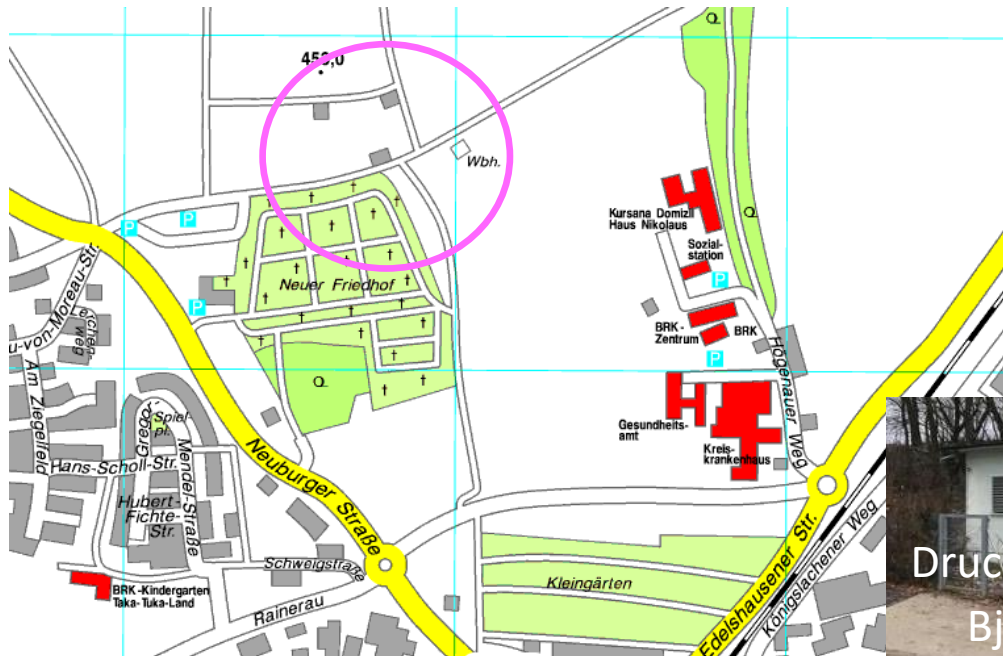


Erneuerung der Wasserversorgungseinrichtung Schrobenhausen Nord

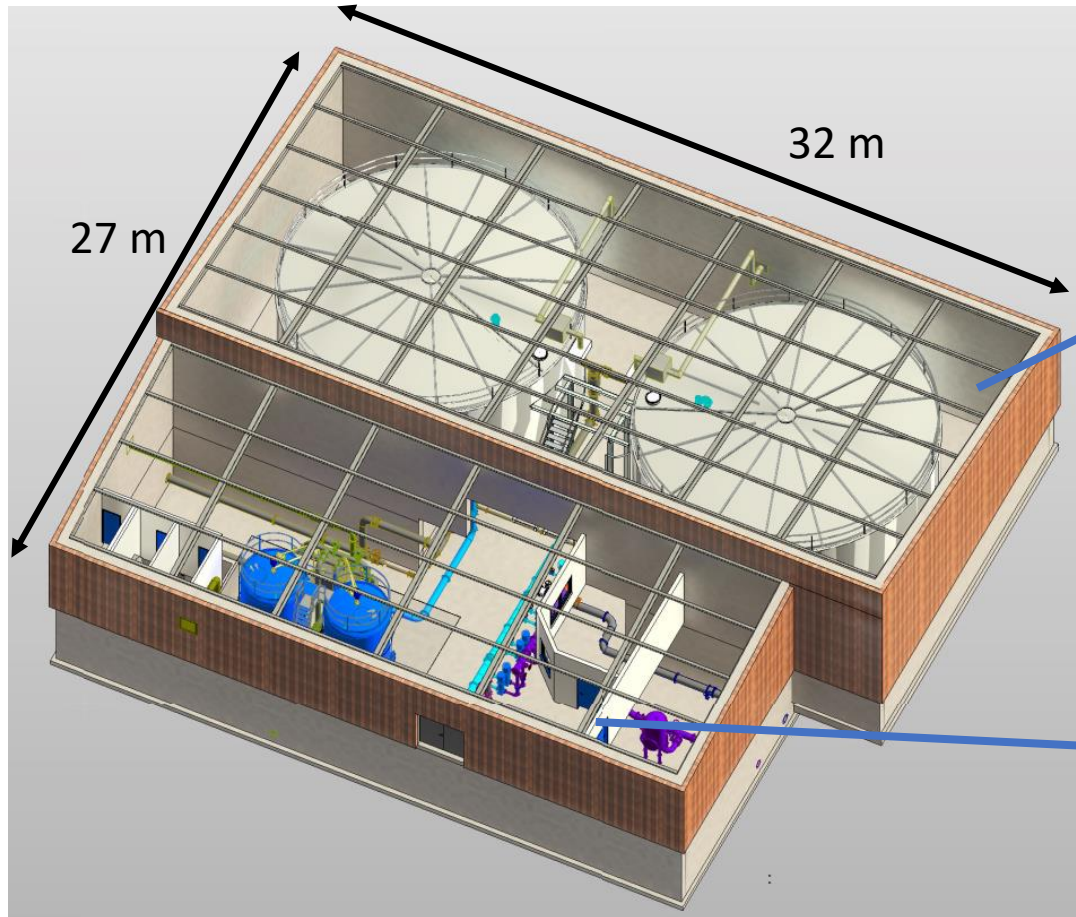
Standort: Nördlich des neuen Friedhofs in Schrobenhausen

Technisches Konzept:

Zusammenfassen der 3 einzelnen Bestandteile in einem Bauwerk



Aktueller Planungsstand – Gebäude (1)



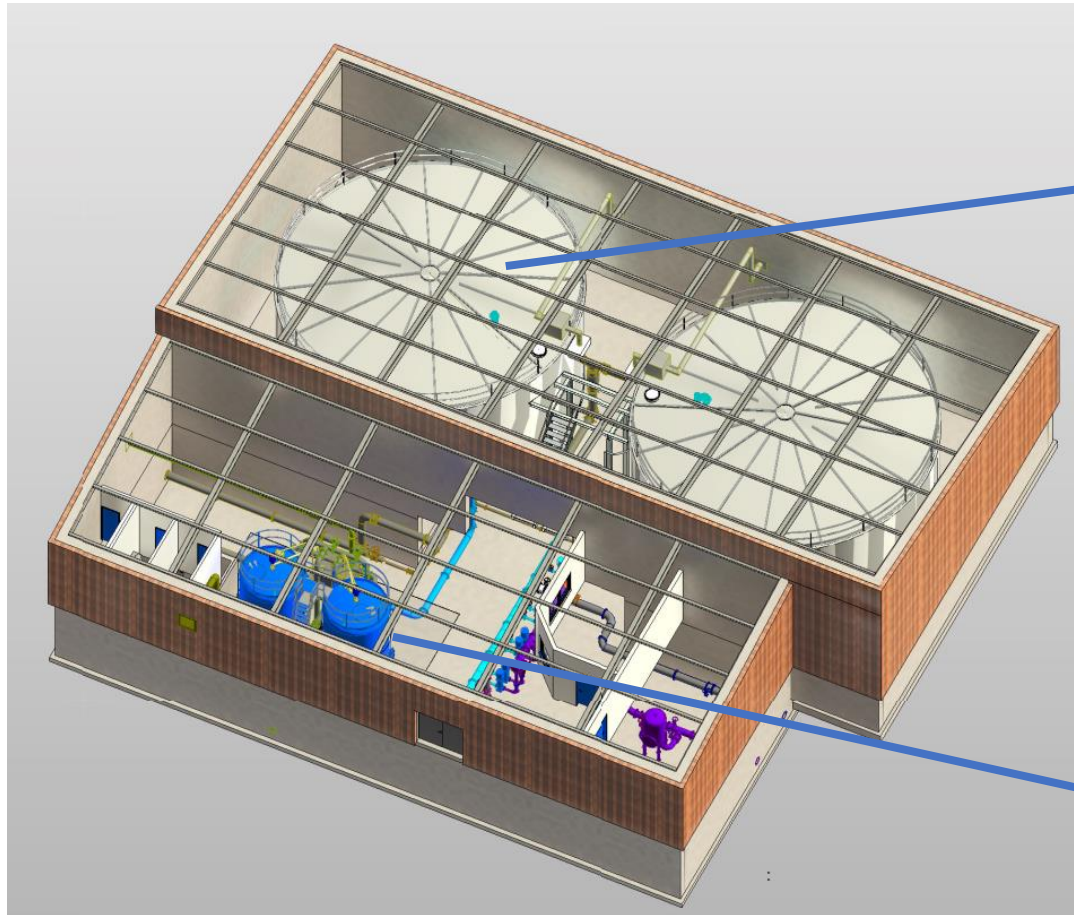
Energieversorgung mit Photovoltaik für Tiefbrunnen,
Wasseraufbereitung und Druckerhöhungsanlage



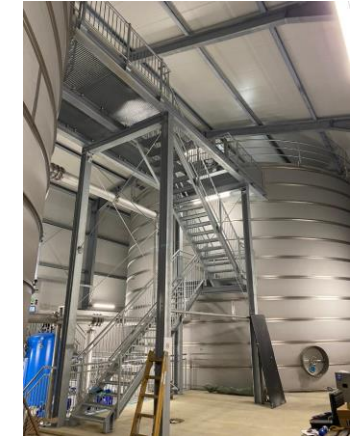
Druckerhöhungsanlage



Aktueller Planungsstand – Gebäude (2)



2 x 750 m³ Edelstahlwasserspeicher



Wasseraufbereitungsanlage



Finanzierung über Verbesserungsbeiträge

Baubeginn: 2023

Fertigstellung / Inbetriebnahme: 2025

Erwartete Gesamtkosten: 8,14 Mio. € netto

1. Rate/Vorauszahlung

75% der kalkulierten Gesamtkosten (Bescheide Juni 2023)

+ 0,52 € pro m² Grundstücksfläche + 7% MwSt.

+ 1,58 € pro m² Geschossfläche + 7% MwSt.

2. Rate 2026 nach abschließender Kostenfeststellung

Berechnungsbeispiel Verbesserungsbeitrag 1te Rate

Grundstücksfläche	650 m² x 0,52 €/m ²	= 338,00 €
Gebäude: Außenmaß 10 x 10 Meter = 100 m ² je Geschoss		
Geschosse: Keller, EG, 1. OG, ausgebautes DG = 4 x 100 m ²	= 400 m ²	
Angebauter Wintergarten: 5 x 5 Meter	= 25 m ²	
Angebaute Garage mit direktem Zugang zum Gebäude: 6 x 4	= 24 m ²	
Gartenhütte mit Wasseranschluss außen	= 0 m ²	
Geschossfläche gesamt	449 m² x 1,58 €/m ²	= <u>709,42 €</u>
Gesamt netto		= 1.047,42 €
<u>7% Mehrwertsteuer</u>		+ 73,32 €
Gesamt brutto		= 1.120,74 €